

Karta katalogowa produktu

Ołówek ETHERGRAF PININFARINA SPACE X, czarny

Pininfarina SPACE to wyjątkowe narzędzie do pisania zaprojektowane z myślą o przestrzeni kosmicznej.

W całości wykonane z magnezu, ultralekkiego materiału o wysokich parametrach mechanicznych, Pininfarina Space został przekazany załodze Międzynarodowej Stacji Kosmicznej (ISS) podczas ostatniej misji V.I.T.A.

Astronaucci, w tym Włoch Paolo Nespoli, mogli więc używać go w warunkach mikrogravitacji, w których zwykle długopisy nie mogły działać.

Końcówka Pininfarina SPACE wykonana ze stopu metalu Ethergraf® pisze dzięki procesowi utleniania, bez pomocy grafitu czy atramentu.

Doskonale dopasowując się do charakterystyki środowiskowej stacji kosmicznej, gdzie mikrozanieczyszczenia wytwarzane przez zwykle ołówki są bardzo niebezpieczne dla systemu filtrującego.

Materiał korpusu: odlew magnezu ze stalowym klipsem

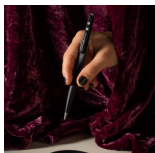
Końcówka pisząca: Ethergraf®

Długość: 157 mm

Średnica: 10 mm

Waga: 15g

Kolor: czarny

pininfarina
Supra**Podstawowe parametry produktu**

SKU LUKA	PF-NPKRE01679
Kod kreskowy	8033549713799
Nazwa produktu	Ołówek ETHERGRAF PININFARINA SPACE X, czarny
Kategoria	Ołówki automatyczne i grafity
Marka	PININFARINA
Klasa	Premium

Kolor

Kolor	Czarny
-------	--------

Cecha

Produkt	Ołówek
Typ	Automatyczny
Materiał	Magnez
W ofercie od	2023-07

Certyfikaty

Nowy produkt w ofercie	Standard
Hit	Hit

Wspólny słownik zamówień

CPV	30192131-8 Ołówki automatyczne
-----	--------------------------------